

Instytut Badań Edukacyjnych

dr Natalia Kopeć-Panek
Zespół ds. współpracy z instytucjami certyfikującymi

26.09.2024 - Katowice

Walidacja w Karcie Usługi: efekty uczenia się, kryteria weryfikacji i metody walidacji

Instytut Badań Edukacyjnych realizuje projekt dofinansowany z Funduszy Europejskich: “Wspieranie dalszego rozwoju Zintegrowanego Systemu Kwalifikacji w Polsce (ZSK6)”.

Celem projektu jest zwiększenie efektywności funkcjonowania Zintegrowanego Systemu Kwalifikacji i doskonalenia go jako jednego z narzędzi polityki państwa na rzecz uczenia się przez całe życie na poziomie krajowym, regionalnym i lokalnym.
Informacje o projekcie: <https://kwalifikacje.edu.pl/o-projekcie-2/>
#FunduszeUE



O CZYM DZISIAJ?

1. Wprowadzenie: walidacja, kwalifikacja vs. kompetencja

2. Efekty uczenia się i kryteria weryfikacja (sposób tworzenia, znaczenie dla walidacji)

3. Metody walidacji w Karcie Usługi Rozwojowej a Katalog Metod Walidacji

4. Dobór metod walidacji do efektów uczenia się i kryteriów weryfikacji (przykłady)

5. Konieczność sprawdzenia każdego efektu uczenia się

6. Rozdzielność szkolenia i walidacji

7. Kwalifikacje włączone do ZSK w Bazie Usług Rozwojowych

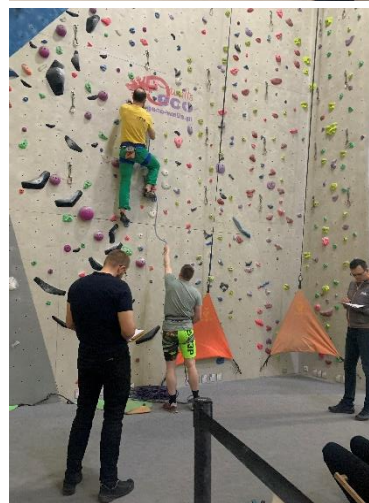
Walidacja - wprowadzenie

WALIDACJA EFEKTÓW UCZENIA SIĘ

Walidacja jest to **sprawdzenie**, czy osoba ubiegająca się o nadanie określonej kwalifikacji, niezależnie od sposobu uczenia się, **osiągnęła część lub całość efektów uczenia się** (wiedzę, umiejętności i kompetencje społeczne) wskazanych dla tej kwalifikacji.

[BUR] Walidacja może prowadzić do:

- nabycia **kwalifikacji**
- nabycia **kompetencji**



KWALIFIKACJA A KOMPETENCJA



wiedzy



umiejętności



kompetencji społecznych

Kwalifikacja – zestaw efektów uczenia się w zakresie wiedzy, umiejętności lub kompetencji społecznych, zgodnych z ustalonymi dla danej kwalifikacji wymaganiami, których osiągnięcie zostało **sprawdzone w walidacji** oraz **formalnie potwierdzone przez instytucję uprawnioną do certyfikowania**.

- Kwalifikacje włączone do ZSK (w tym wolnorynkowe, sektorowe)
- Kwalifikacje „inne” tj. niewłączone do ZSK (certyfikaty, które mają własny system walidacji i certyfikowania efektów uczenia się oraz znaczenie w określonych środowiskach społeczno-zawodowych, także mające własny system walidacji i certyfikowania na poziomie międzynarodowym)

Kompetencja – zestaw efektów uczenia się/ kształcenia, które zostały **sprawdzone w walidacji** w sposób zgodny z wymaganiami ustalonymi dla danej kompetencji (efekty uczenia się, metody walidacji).

WALIDACJA TO

... sprawdzenie określonego zasobu wiedzy, umiejętności i kompetencji społecznych danej osoby, umożliwiające stwierdzenie, czy osiągnęła ona efekty uczenia się wskazane dla danej **kwalifikacji** lub **kompetencji**.



UCZENIE SIĘ



WALIDACJA
(sprawdzenie)



NADAWANIE
KWALIFIKACJI –
CERTYFIKACJA

ZAŚWIADCZENIE O
NABYCIU
KOMPETENCJI [BUR]

Brzmienie i rola efektów uczenia się i kryteriów weryfikacji w karcie usługi rozwojowej

EFEKTY UCZENIA SIĘ I KRYTERIA WERYFIKACJI - MECHANIZM TWORZENIA

Efekty uczenia się

– umiejętności, działania, do podjęcia których jest przygotowana osoba

Opisywane za pomocą **czasowników operacyjnych**

Powinny być w karcie usługi rozwojowej

| | |
|---|---|
| Zestaw efektów uczenia się: | 01. Posługiwanie się wiedzą o znakowaniu szlaków 02. Projektowanie i odnawianie szlaków |
| Efekty uczenia się/ umiejętności: | Kryteria weryfikacji |
| 2.1 Przygotowuje wstępne założenia szlaku 2.2. Projektuje, odnawia, likwiduje lub zmienia przebieg trasy 2.3 Planuje prace znakarskie | <ul style="list-style-type: none"> - przygotowuje harmonogram prac, - przygotowuje mapę ze szlakiem, - przygotowuje kosztorys, - omawia inne elementy dokumentacji szlaku (np. pisma do właścicieli terenu, zgody na znakowanie, organizację ruchu), - omawia zasady tworzenia grupy osób wykonujących znakowanie. |

Nazwy zestawów –

etapów czy grup działań
Opisujemy za pomocą **rzeczowników**

odczasownikowych

Są w opisach kwalifikacji, nie ma ich/ nie musi być w karcie usługi rozwojowej

Kryteria weryfikacji –

sposoby sprawdzenia osiągnięcia efektu uczenia się, mierzalne wskaźniki

Opisywane za pomocą **czasowników operacyjnych**

Powinny być w karcie usługi rozwojowej

CECHY DOBRZE DOBRANYCH EFEKTÓW UCZENIA SIĘ I KRYTERIÓW WERYFIKACJI

Efekty uczenia się są opisane za pomocą umiejętności (tj. zdolności wykonywania zadań i rozwiązywania problemów) oraz **kryteriów weryfikacji**, które doprecyzowują ich zakres.

Efekty uczenia się powinny być:

- **jednoznaczne** – niebudzące wątpliwości;
- **realne** – możliwe do osiągnięcia przez osoby, które przystępują do szkolenia i/lub walidacji;
- **możliwe do zweryfikowania podczas walidacji**;
- **zrozumiałe** dla osób potencjalnie zainteresowanych kwalifikacją/ kompetencją

Kryteria weryfikacji:

- **doprecyzowują** zakres efektów uczenia się;
- powinny być **adekwatne do efektów uczenia się** (odnosić się do efektów);
- umożliwiają zaplanowanie szkoleń i rzetelnych/ **porównywalnych walidacji**;
- mają znaczenie dla **doboru metod walidacji**, a metody determinują przebieg walidacji

PRZYKŁADY POPRAWNIE DOBRANYCH
EFEKTÓW UCZENIA SIĘ
I KRYTERIÓW WERYFIKACJI
W KARCIE USŁUGI ROZWOJOWEJ



Obsługa wózków jezdniowych podnośnikowych z mechanicznym napędem podnoszenia z wysięgnikiem oraz wózków z osobą obsługującą podnoszoną wraz z ładunkiem

Numer usługi 2024/08/14/7392/2264896

(usługa – szkolenie prowadząca do nabycia kwalifikacji uregulowanej ustawą lub rozporządzeniem)

Definiuje podstawowe pojęcia związane z bezpieczeństwem podczas eksploatacji wózków i przemieszczania ładunków

rozdziela rodzaje jednostek ładunkowych oraz zasady ich bezpiecznego przewożenia i składowania

rozdziela znaki bezpieczeństwa w zakładach pracy i oznakowanie ładunków

Obsługuje wózki jezdniowe podnośnikowe

wykonuje obsługę codzienną wózka

bezpiecznie uruchamia i eksploatuje wózek

koordynuje posiadaną wiedzę teoretyczną z praktycznym wykonywaniem czynności i podzielnością uwagi



Egzamin / walidacja kwalifikacji rynkowej "Obsługa procesów księgowych"

Numer usługi 2024/04/19/138447/2129027

(usługa – egzamin; kwalifikacja wolnorynkowa włączona do ZSK)

Weryfikuje dowody księgowe

weryfikuje poprawność formalną i rachunkową dowodów księgowych

wskazuje sposoby poprawiania błędów w dowodach księgowych

Kalkuluje koszt wytworzenia produktu

omawia metody kalkulacji kosztów, np.: podziałową prostą, podziałową ze współczynnikami, doliczeniową

- oblicza jednostkowy koszt wytworzenia wyrobu gotowego i produktu niezakończony

Wykonuje czynności związane z zamknięciem ksiąg rachunkowych

wycenia składniki aktywów i pasywów na dzień bilansowy

ustala salda końcowe kont bilansowych

ustala obroty kont wynikowych i wynik finansowy

PRZYKŁADY BŁĘDÓW DOT. EFEKTÓW UCZENIA SIĘ I KRYTERIÓW WERYFIKACJI W KARCIE USŁUGI ROZWOJOWEJ

1. Kryteria weryfikacji niewłaściwie dobrane do efektów uczenia się („nie na temat”) – **najczęstszy błąd (?)**
2. „Pomieszanie poziomów”: efekty uczenia się/ kryteria weryfikacji/ zestawy
3. Brak zdefiniowanych efektów uczenia się i kryteriów weryfikacji
4. Niekonkretne efekty uczenia się i/lub kryteria weryfikacji („zna”, „potrafi”)
5. Błędne zrozumienie kategorii „kryteria weryfikacji”

1. Kryteria weryfikacji niewłaściwie dobrane do efektów uczenia się („nie na temat”)

Uczestnik szkolenia charakteryzuje czym są zabiegi podologiczne

- stosuje zasady BHP,
- organizuje stanowisko pracy do wykonania zabiegu,
- definiuje podstawy funkcjonowania gabinetu,
- definiuje wskazania i przeciwwskazania do wykonania zabiegu podologicznego z zakresu pracy z kłamrami oraz brodawkami
- zna schemat działania wirusa brodawczaka ludzkiego oraz przyczyny powstawania infekcji,

Obserwacja w warunkach rzeczywistych

Uczestnik szkolenia objaśnia procedury zabiegu w sposób jasny i zrozumiały

- planuje swój dalszy rozwój zawodowy, poznaje potrzebę własnego rozwoju,
- nabywa umiejętności komunikacji interpersonalnej oraz buduje pewność siebie związaną ze zdobyciem nowych umiejętności.

Obserwacja w warunkach rzeczywistych

2. „Pomieszczenie poziomów”: efekty uczenia się/ kryteria weryfikacji/ zestawy

Zestaw 1: Planowanie projektu graficznego

1. Analizuje wymagania zleceniodawcy dotyczące projektu graficznego i proponuje rozwiązania
2. Omawia teoretyczne podstawy projektowania grafiki komputerowej

Efekty uczenia się

Zestaw 2: Tworzenie projektu graficznego

1. Pozyskuje materiały graficzne
2. Przygotowuje projekt do publikacji
3. Przygotowuje projekt graficzny

Efekty uczenia się

Efekty uczenia się oraz kryteria weryfikacji ich osiągnięcia i Metody walidacji

| Efekty uczenia się | Kryteria weryfikacji | Metoda walidacji |
|------------------------------------|---|------------------|
| 1. Planowanie projektu graficznego | <ol style="list-style-type: none">1. Analizuje wymagania zleceniodawcy dotyczące projektu graficznego i proponuje rozwiązania2. Omawia teoretyczne podstawy projektowania grafiki komputerowej | Test teoretyczny |
| 2. Tworzenie projektu graficznego | <ol style="list-style-type: none">1. Pozyskuje materiały graficzne2. Przygotowuje projekt do publikacji3. Przygotowuje projekt graficzny | Test teoretyczny |

3. Brak zdefiniowanych efektów uczenia się i kryteriów weryfikacji

| Efekty uczenia się | Kryteria weryfikacji | Metoda walidacji |
|--------------------|----------------------|------------------|
| x | x | Test teoretyczny |

| Efekty uczenia się | Kryteria weryfikacji | Metoda walidacji |
|---|----------------------|------------------|
| Uczestnik szkolenia posługuje się językiem angielskim na poziomie odpowiadającym wymaganiom programowym | --- | Test teoretyczny |

4. Niekonkretne efekty uczenia się i/lub kryteria weryfikacji („zna”, „potrafi”)

Potrafi wykorzystać przestrzeń składowania w wyspecjalizowanych procesach logistycznych w zakresie przemieszczania jednostek ładunkowych

Zna:
- rodzaje jednostek ładunkowych
- zasady bezpiecznego przewożenia i składowania ładunków

Nie należy stosować czasowników, takich jak „zna”, „wie”, „potrafi”, „rozumie”. Aby zwiększyć czytelność opisu, Dostawca Usług może pogrupować umiejętności, które ma osiągnąć Uczestnik usługi. (Instrukcja wypełniania karty usługi_Szkolenie)

Potrafi:
- dobrać odpowiedni wózek do miejsca wykonywania pracy, jej rodzaju oraz rodzaju ładunków
Dobiera odpowiedni wózek do...
- bezpiecznie przewozić i składować ładunki

5. Błędne zrozumienie kategorii „kryteria weryfikacji”

(np. jako sposób sprawdzania, rodzaj egzaminu, obecność na zajęciach, przebieg walidacji)

| | | |
|---|---|------------------|
| Używa w rozmowach szerokiego zakresu trudnych słów i zwrotów. Wypowiada się płynnie, spontanicznie, bez większego trudu odnajdując właściwe sformułowania, zna zasady uprzejmości i dyplomację. Formułuje dobrze zbudowane, szczegółowe, złożone wypowiedzi ustne lub pisemne, sprawnie i właściwie posługuje się regułami organizacji wypowiedzi, używa specjalistycznego słownictwa | Używa zaawansowanych słów, zwrotów i konstrukcji gramatycznych, aby mówić o sprawach biznesowych | Wywiad swobodny |
| kontaktów z rodzicami Zdobędziesz zdolność do radzenia sobie w sytuacjach konfliktowych Zrozumiesz mechanizmy konfliktów i nauczysz się, jak je rozwiązywać w sposób konstruktywny Poznasz zakres kompetencji nauczyciela w zakresie pracy z rodzicami | Wskazuje poprawną odpowiedź w teście wielokrotnego wyboru z zakresu gramatyki i słownictwa na poziomie C1. | Test teoretyczny |
| umiejętność w techniki pokonywania oporu w kontakcie z klientem; umiejętność motywowania kontrahentów do podejmowania sprzyjających decyzji; umiejętność prowadzenia negocjacji w sytuacjach | Szkolenie odbędzie się online na żywo. Uczestnicy będą mieli możliwość interakcji z prowadzącymi oraz innymi uczestnikami w czasie rzeczywistym poprzez wideokonferencję. Program obejmuje wykłady, interaktywne ćwiczenia realizowane w małych grupach oraz sesje Q&A. | Debata swobodna |
| Uczestnik kursu prawa jazdy kat. D będzie w stanie prawidłowo zachowywać się w różnych sytuacjach ruchu drogowego, opierając się na zdobytej wiedzy z zakresu przepisów ruchu drogowego. Będzie umiał bezpiecznie prowadzić autobusy zarówno na placu manewrowym, jak i w ruchu miejskim oraz adekwatnie reagować na zagrożenia i postępować w sytuacjach nadzwyczajnych. | Uczestnictwo w zajęciach | Wywiad swobodny |

Kryteria weryfikacji

Egzamin państwowy w Wojewódzkim Ośrodku Ruchu Drogowego.

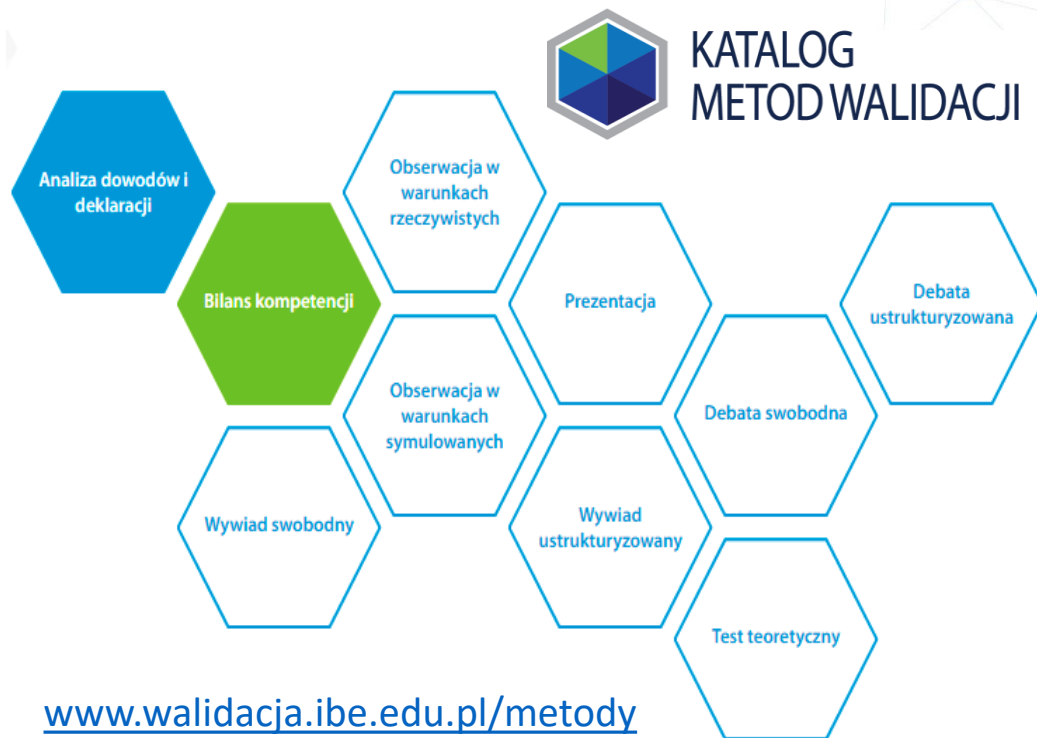
Dobór metod walidacji do efektów uczenia się i kryteriów weryfikacji

EFEKTY UCZENIA SIĘ DETERMINUJĄ DOBÓR METOD WALIDACJI - CZY WIDZIMY RÓŻNICĘ?

| Zestaw 2. Realizowanie procesu druku 3D | |
|--|---|
| Poszczególne efekty uczenia się | Kryteria weryfikacji ich osiągnięcia |
| Finalizuje proces druku 3D | <ul style="list-style-type: none">– weryfikuje zakończenie pracy przez drukarkę 3D;– wyjmuje obiekt z komory roboczej drukarki 3D i usuwa struktury podpierające model oraz ewentualny nadmiarowy materiał modelowy z komory roboczej maszyny oraz ze ścian zewnętrznych wytworzonego obiektu;– czyści i zabezpiecza drukarkę 3D po zakończeniu pracy. |
| Monitoruje proces druku 3D | <ul style="list-style-type: none">– omawia przebieg procesu druku 3D;– charakteryzuje zdarzenia wymagające awaryjnego zatrzymania druku 3D;– wskazuje i charakteryzuje możliwości wystąpienia potencjalnych wad obiektu wynikających z nieprawidłowego działania drukarki 3D;– sprawdza prawidłowość przylegania wytwarzanego obiektu do stołu roboczego drukarki 3D;– stwierdza zgodność wytworzonego obiektu 3D z dokumentacją. |
| Przygotowuje drukarkę do druku 3D | <ul style="list-style-type: none">– omawia potencjalny wpływ warunków środowiska pracy drukarki 3D oraz zdarzeń losowych na rezultat procesu druku;– omawia zasady uruchamiania drukarek 3D w rozróżnianych technologiach. |
| Uruchamia drukarkę 3D | <ul style="list-style-type: none">– omawia zasady kalibracji drukarek 3D;– sprawdza stan kaset materiałowych oraz zgodność typu materiału z parametrami nastaw wynikającymi z parametrów modelu;– sprawdza gotowość drukarki 3D do pracy;– sprawdza nastawy drukarki 3D pod kątem dostosowania procesu do wymagań stosowanego materiału;– uruchamia proces druku 3D. |

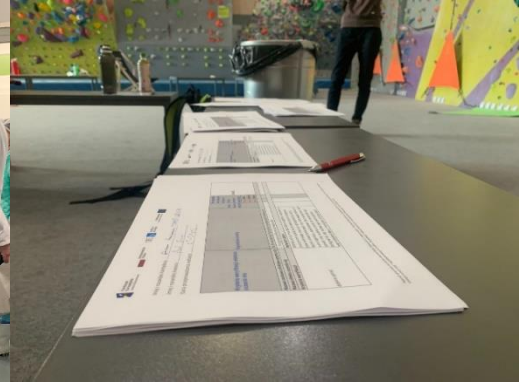
KATALOG METOD WALIDACJI W BUR

- powinny być trafnie dobrane do efektów uczenia się (np. „podaje recepturę sera” a „przygotowuje ser zgodnie z recepturą”; „omawia zasady uruchomienia drukarki” a „uruchamia proces drukowania”),
- zapewniające rzetelne sprawdzenie wiedzy, umiejętności lub kompetencji.

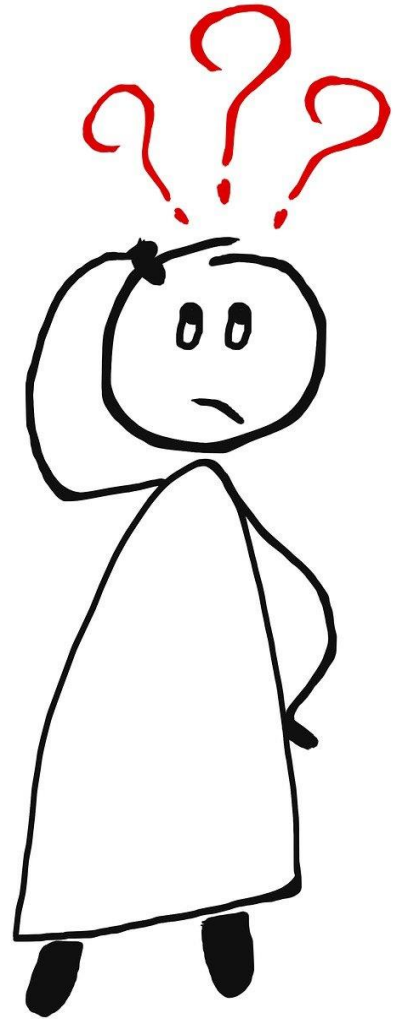


NAJBARDZIEJ POPULARNE METODY WALIDACJI

1. Test teoretyczny
2. Wywiad swobodny/
ustrukturyzowany
(rozmowa z komisją)
3. Obserwacja w
warunkach
rzeczywistych/
symulowanych
4. Analiza dowodów i
deklaracji
5. Prezentacja



Jak zaplanować walidację?
Jaką metodę walidacji wybrać?
A im dalej w las... 😊

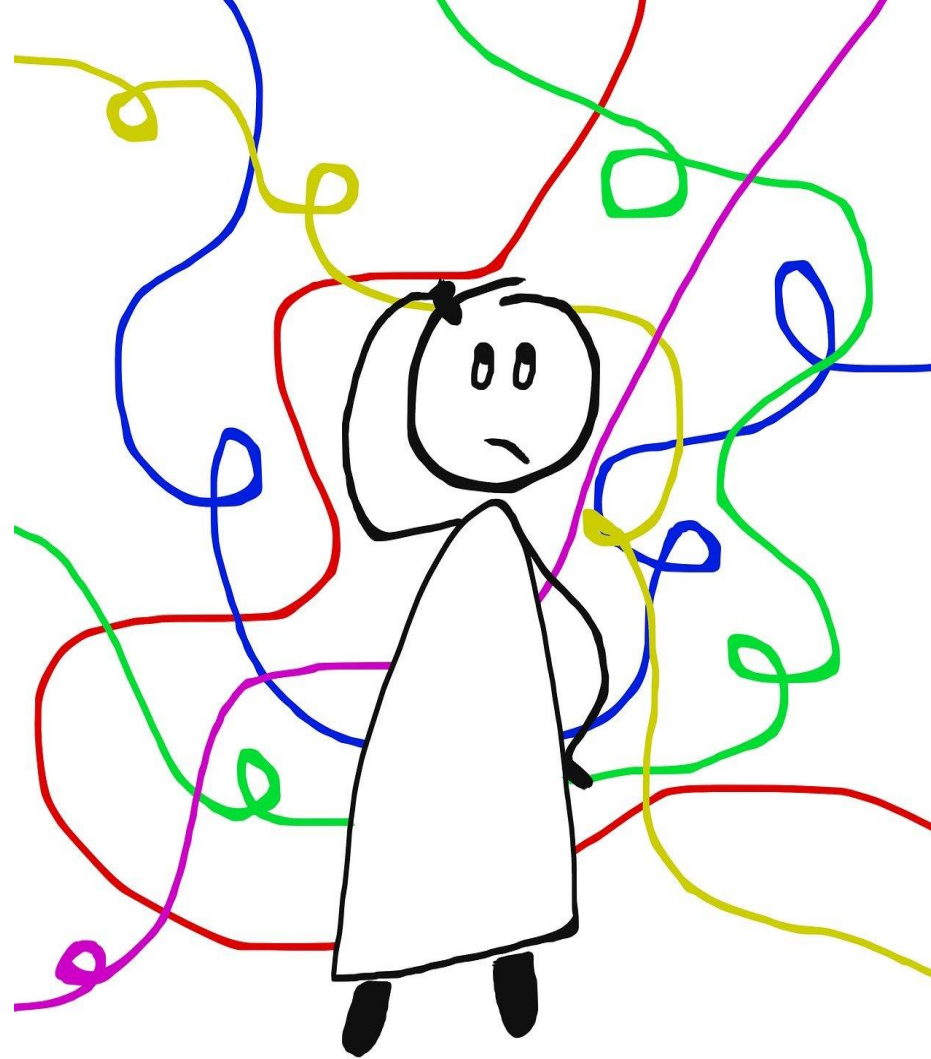




Dzień dobry,

Przekazano mi do Pani namiar w nadziei, że będzie Pani potrafiła odpowiedzieć mi na pytanie dot. jednej z metod walidacji. Otóż w trakcie zakładania karty usługi w BUR jakiś czas temu, wybrałam jako metodę walidacji „test wiedzy wykonywany za pomocą narzędzi cyfrowych”. Jednak, gdy dziś ponownie wróciłam do tych kart i zakładam nowe, zauważyłam, że nie ma już takiej metody, pozostała opcja „testu teoretycznego” (ta metoda jest nam najbliższa i chcielibyśmy przy niej pozostać).

Moje pytanie brzmi, jaka jest **definicja testu** teoretycznego, co w skład tej metody wchodzi? Czy może być to test teoretyczny z **pytaniami zamkniętymi, otwartymi czy mieszanymi**? Czy może być to test **w wersji papierowej**, czy właśnie **online** wykonywany za pomocą **narzędzi cyfrowych**? Czy może być to test **w formie ankiety z punktami**, czy może być **wielokrotnego wyboru**?

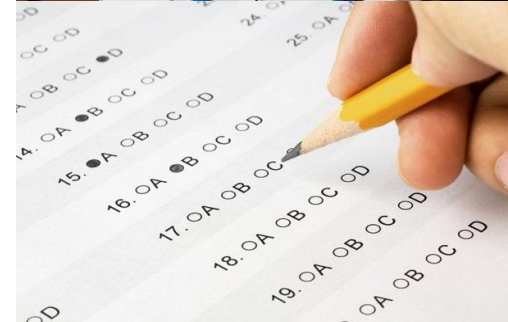


TEST TEORETYCZNY

- to jedna z najczęściej wskazywanych metod walidacji (w opisach kwalifikacji i pewnie w kartach usług też😊);
- obejmuje pytania, na które ma odpowiedzieć uczestnik walidacji lub zadania, które ma rozwiązać;
- może mieć różny tryb (stacjonarny vs. zdalny), formę (np. test papierowy vs. online/ cyfrowy) czy rodzaj pytań (np. otwarte, zamknięte, jedno- lub wielokrotnego wyboru, zadania z luką itp.).

CHĘTNIE WYBIERANY ZE WZGLĘDU NA:

- warunki kontrolowane,
- możliwość sprawdzenia efektów uczenia się wielu osób na raz,
- standaryzacja,
- stosunkowo niski koszt przeprowadzania testu.



WYWIAD/ ROZMOWA

- WYWIAD SWOBODNY – polega na wymianie pytań i odpowiedzi w formie nieustrukturyzowanej rozmowy między asesorem a osobą przystępującą do walidacji (może sprawdzać wiedzę, zwykle pogłębia pewne zagadnienia, jego przebieg zależy od odpowiedzi rozmówcy);
- WYWIAD USTRUKTURYZOWANY – polega na zadawaniu serii wystandaryzowanych pytań i analizie odpowiedzi;
- wywiad może być metoda samodzielną lub uzupełniać inne;
- pozwala indywidualne podejście do uczestnika walidacji;
- daje możliwość dogłębnego sprawdzenie wiedzy;
- rzadziej wybierany ze względu na czaso- i kosztocłonność
- Uwaga: czasem w kartach pojawia się DEBATA SWOBODNA, ale tam odpowiednią metoda jest zwykle wywiad (debata to swobodna to wymiana argumentów na określony temat)



Pytanie 4/12

czas: 5 minut

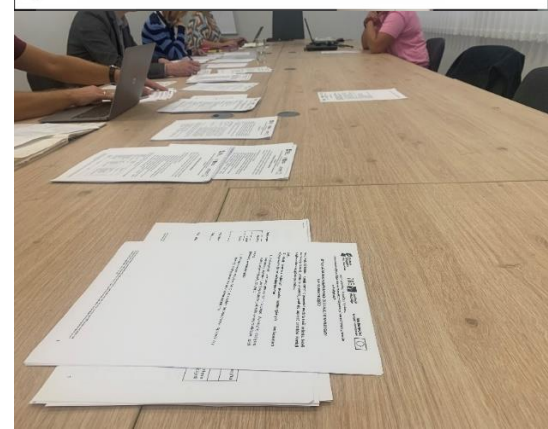


Proszę przytoczyć sytuację, w której w organizacji, w której Pani pracowała dokonano integracji łańcucha wartości.

Jaki był cel tych działań?

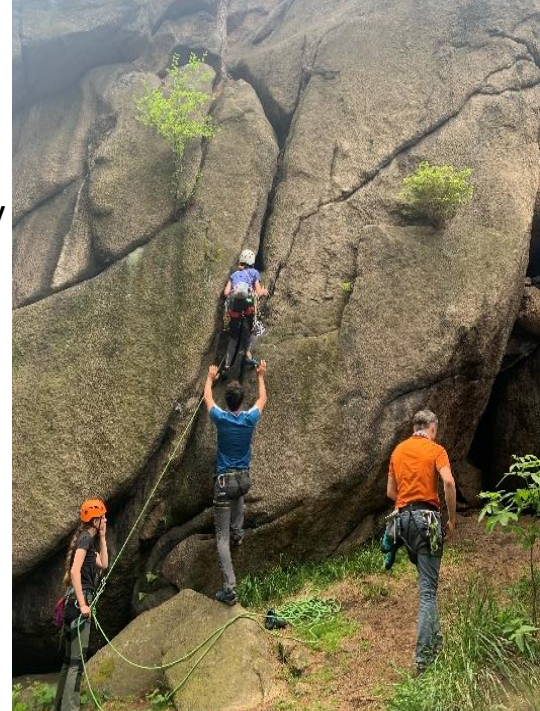
Jakie działania zostały podjęte, by dokonać integracji łańcucha wartości?

Jaki był **Wpływ korzyści** korzyści związane z integracją łańcucha wartości?



OBSERWACJA W WARUNKACH RZECZYWISTYCH LUB SYMULOWANYCH

- W WARUNKACH RZECZYWISTYCH – polega na analizie działania kandydata w rzeczywistych warunkach realizacji określonych zadań
- W WARUNKACH SYMULOWANYCH – polega na analizie działania kandydata w warunkach zbliżonych do rzeczywistych, zaaranżowanych na potrzeby walidacji
- zwykle obserwacji podlega wykonywanie działań (sam proces) lub efekty działań;
- doskonale sprawdza się do weryfikacji umiejętności („praktycznych” efektów uczenia się);
- wymaga zapewnienia odpowiednich warunków materialnych (koszty), zwykle czaso- i kosztochłonna;
- może być realizowana w trakcie szkolenia (jeśli uczestnicy np. wykonują jakieś zadania na bieżąco).



PRZYKŁADOWY HARMONOGRAM WALIDACJI (dla 6 osób)

| Czas | Zadanie/czynność | Odpowiedzialny za realizację po stronie IC | Nazwa części procesu |
|---------------|--|--|---------------------------------|
| 9:00 – 9:10 | Sprawdzanie tożsamości, przydzielenie stanowisk | Przedstawiciel IC | Czynności wstępne |
| 9:10 – 10:00 | rozwiązanie testu teoretycznego dostarczonego przez komisję (test pisemny) | Komisja walidacyjna lub przedstawiciel IC | część I walidacji - teoretyczna |
| 10:00 – 10:10 | sprawdzenie testu (przerwa dla uczestnika) | Komisja walidacyjna (asesorzy) | |
| 10:10 – 10:30 | instruktaż stanowiskowy | Asesor | część II walidacji - praktyczna |
| 10:30 – 13:00 | obserwacja połączona z wywiadem z komisją | Komisja walidacyjna (asesorzy) | część II walidacji - praktyczna |
| 13:00 – 13:30 | Przerwa | | |
| 13:30 – 17:00 | obserwacja połączona z wywiadem z komisją | Komisja walidacyjna (asesorzy) | część II walidacji - praktyczna |
| 17:00 – 17:30 | wydanie decyzji walidacyjnej | Komisja walidacyjna (asesorzy) | Zakończenie walidacji |

ANALIZA DOWODÓW I DEKLARACJI

- polega na zbadaniu dokumentów i wytworów danej osoby pod kątem tego, w jakim stopniu mogą świadczyć o osiągnięciu przez nią efektów uczenia się;
- analizie mogą podlegać dokumenty, materiały, próbki pracy itp. do tej pory zgromadzone w „portfolio” danej osoby (ważny jest dotychczasowy dorobek uczestnika walidacji) lub dokumenty, wytwory („dzieło”) przygotowane specjalnie na potrzeby walidacji, zwykle wedle wytycznych;
- zwykle uzupełniona o wywiad lub inną metodę;
- materiały/ próbki pracy do analizy mogą być gromadzone np. podczas szkolenia (np. w trakcie ćwiczeń).



PORTFOLIO

PRZYKŁADOWE DOWODY:

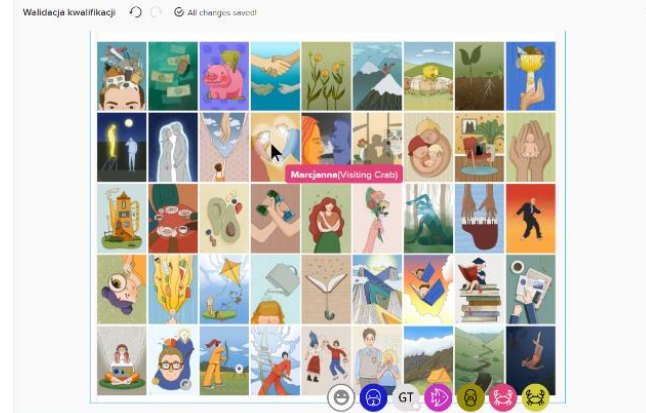
- wytwory pracy własnej manualnej, np. [prace artystyczne lub wytwory techniczne](#);
- wytwory pracy własnej koncepcyjnej, np. [publikacje, raporty, prezentacje](#),
- materiały prezentujące wiedzę i umiejętności w danym obszarze merytorycznym, np. [nagranie audio i video dowolnej aktywności zawodowej, prowadzone podcasty, webinary, blogi](#);
- dokumenty potwierdzające poziom wykształcenia czy zdane egzaminy, np. [dyplomy, certyfikaty, świadectwa](#);
- dokumenty potwierdzające posiadane kompetencje, czasem trudno uchwytnie w innych rodzajach dowodów, np. [wyniki testów psychologicznych, wynik bilansu kompetencji](#).

PRZYKŁADOWE DEKLARACJE:

- deklaracje osoby przystępującej do walidacji, takie jak np.: [biogram zawodowy, samoocena kompetencji](#), publicznie dostępny profil zawodowy zamieszczony np. na LinkedIn;
- deklaracje osób trzecich lub podmiotów/ instytucji, np. [referencje pisemne lub ustne, listy polecające](#), opis wykonywanych zadań.

PREZENTACJA

- polega na przygotowaniu, przedstawieniu i omówieniu określonego tematu przed panelem ekspertów, np. asesorów;
- zwykle oceniana jest zawartość merytoryczna prezentacji (np. slajdów, posterów) oraz treść uzupełniającego ją wystąpienia;
- podczas trwania prezentacji lub bezpośrednio po niej asesorzy zwykle zadają pytania (uzupełnia ją więc często wywiad) mające na celu zgłębienie wybranych tematów;
- Indywidualne podejście, konieczny z góry przewidziany czas dla każdego z uczestników (sprawdza się głównie przy tematach eksperckich, kwalifikacjach na wyższym poziomie PRK)



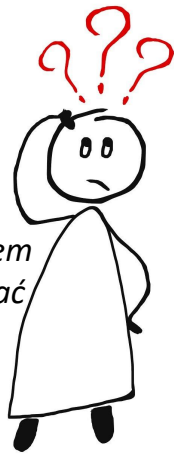


Szanowni Państwo,

jako usługodawca w BUR, zwracam się z zapytaniem dotyczącym walidacji. Mamy w planach zrealizować **szkolenie dotyczące rytmiki i ruchu w pracy nauczyciela przedszkolnego**. Jest to szkolenie praktyczne, w trakcie którego w ramach zadań uczestnicy będą wymyślali własne gry i zabawy itp. Walidację chcielibyśmy przeprowadzić w następujący sposób:

- walidator jest obecny podczas całego szkolenia. **W trakcie, gdy uczestnicy tworzą własne choreografie, plany zabaw itp. walidator ocenia, czy wykorzystują wiedzę zdobytą na szkoleniu i czy robią to w sposób poprawny.** Metodę, która wydaje nam się najbardziej odpowiednia to: **prezentacja**.

Będę wdzięczna za wsparcie w temacie i podpowiedź czy wybraliśmy prawidłową metodę. Jeżeli nie, to prosiłabym o wskazówkę, która byłaby lepsza.

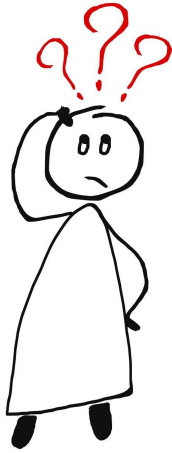


(...) Na podstawie tego krótkiego opisu planowanego przebiegu walidacji wydaje się, iż właściwą metodą byłaby raczej **obserwacja w warunkach symulowanych**. Jest to metoda, gdzie asesor/ walidator obserwuje i ocenia uczestnika walidacji podczas wykonywania przez niego zadań. W Państwa przypadku te zadania (choreografie, plany zabaw) będą realizowane podczas szkoleń. To oczywiście nie jest problem - proszę jedynie pamiętać, by walidator nie prowadził tychże szkoleń (poszczególnych części), ponieważ jesteście Państwo zobowiązani zachować rozdzielność tych procesów, nawet jeśli dzieją się poniekąd równocześnie czy równolegle.

Jeśli wspomniane "plany zabaw" miałyby być tutaj z kolei jakimś spisanim planem/ projektem - warto też **rozważyć metodę analizy dowodów i deklaracji** (w tym przypadku walidator może oceniać przygotowany przez walidowanego materiał, "dzieło"). 12

@

Dzień dobry,



zgodnie z rozmową zwracam się z pytaniem dot. metod walidacji jesteśmy firmą szkoleniową prowadzącą szkolenia kosmetyczne prowadzące do nabycia kompetencji w ramach BUR chciałem się zapytać przede wszystkim o:

- dobór odpowiednich metod walidacji (...)

@

(...) Na bazie naszych doświadczeń postaram się jednak podpowiedzieć to, co mogę.

- dobór odpowiednich metod walidacji

Metody zależą oczywiście do tego, co chcą Państwo sprawdzić. Skoro to szkolenie kosmetyczne, ważna jest tu pewnie zarówno wiedza - wówczas dobrą metodą będzie np. test lub wywiad, ale także umiejętności praktyczne - te można sprawdzić np. poprzez obserwację wykonywanych czynności. Na naszej stronie znajduje się Katalog Metod Walidacji, gdzie można poszukać inspiracji. <https://walidacja.ibe.edu.pl/metody/pl/>

Poza tym, bardzo polecam poradnik <https://kwalifikacje.edu.pl/jak-przygotowac-i-przeprowadzic-walidacje/>, skąd dowiecie się Państwo, jak przygotować się do prowadzenia walidacji, właśnie jak dobrać metody do efektów uczenia się, czy jakie narzędzia/materiały warto przygotować pod kątem konkretnych metod. Poradnik dotyczy "walidacji w ZSK", ale na pewno można skorzystać z tych rozwiązań.

WSKAZANIE METODY DO KAŻDEGO KRYTERIUM WERYFIKACJI (ZSK, BUR)

„Art. 49a. 1. Warunkiem wydania przez instytucję certyfikującą certyfikatu kwalifikacji wolnorynkowej lub certyfikatu kwalifikacji sektorowej jest **potwierdzenie w drodze walidacji osiągnięcia wszystkich efektów uczenia się** wymaganych dla danej kwalifikacji wolnorynkowej lub danej kwalifikacji sektorowej”.

Ustawa z dnia 30 sierpnia 2023 r. o zmianie ustawy – Prawo oświatowe oraz niektórych innych ustaw (art. 9 wprowadza zmiany ustawy o ZSK) – zapisy weszły w życie od 1.01.2024

(...) Natomiast, warunkiem wliczenia danej osoby do wskaźnika EECR03 jest uzyskanie przez nią wszystkich efektów uczenia się, potwierdzone przy wykorzystaniu metod walidacji wskazanych w Karcie Usługi. Minimalne wymagania pozwalające stwierdzić, że dana osoba nabyła efekt lub efekty uczenia się, określa podmiot świadczący usługę rozwojową.

Pismo MFiPR do IZ RP dotyczące procesu walidacji nabycia kompetencji w ramach Podmiotowych Systemów Finansowania

To znaczy, że należy
zaplanować sprawdzenie każdego kryterium
(a przez to efektu uczenia się), tzn.:

- dobrać metodę walidacji dla każdego kryterium
- ustalić zasady zaliczenia na poziomie kryteriów weryfikacji (sytuacja docelowa 😊)

PRZYPORZĄDKOWANIE METOD WALIDACJI DO KRYTERIÓW WERYFIKACJI (DOBRA PRAKTYKA ZSK – MATRYCA WALIDACJI)

Planowanie i realizowanie procesu profesjonalnego utrzymania czystości

| Efekty uczenia się | Kryteria weryfikacji | Metody walidacji |
|---|---|---|
| 1.1. Rozpoznaje powierzchnie oraz rodzaje zabrudzeń organicznych i nieorganicznych | a. rozdziela powierzchnie do czyszczenia, w tym podłogi kamienne, elastyczne (np. z linoleum, PCV), tekstylne, drewniane (olejowane, lakierowane, naturalne) | Test teoretyczny lub wywiad |
| | b. identyfikuje organiczne i nieorganiczne rodzaje zabrudzeń | |
| | c. wymienia cechy organicznych i nieorganicznych zabrudzeń | |
| 2.1. Przygotowuje mieszaninę chemiczną zgodnie z Kartą charakterystyki produktu chemicznego i planem higieny | a. sporządza roztwór zgodnie z Kartą charakterystyki produktu chemicznego poszczególnych produktów chemicznych i planem higieny | Obserwacja w warunkach symulowanych lub rzeczywistych oraz wywiad |
| | b. przedstawia procedurę postępowania z pustym opakowaniem i produktem chemicznym zgodnie z Kartą charakterystyki produktu chemicznego | Test teoretyczny lub wywiad |
| | c. stosuje środki ochrony indywidualnej i zasady bezpieczeństwa i higieny pracy | Obserwacja oraz wywiad |

PRZYPORZĄDKOWANIE METOD WALIDACJI DO KRYTERIÓW WERYFIKACJI W KARCIE USŁUGI

| | | | | |
|----------------------|---|--|---|--|
| obsługuje aparat USG | uwidacznia prawidłowe struktury takie jak: ścięgna, więzadła, chrząstka | Debata swobodna x + | + | |
| | ocenia ustawienie badanego narządu lub stawu | Wybierz metodę walidacji Debata ustruktury...x + | + | |

| Efekty uczenia się | Kryteria weryfikacji | Metoda walidacji |
|--------------------|----------------------|-------------------------|
| | Kryteria weryfikacji | Test teoretyczny |
| Efekt uczenia się | Kryteria weryfikacji | Wywiad swobodny |
| | Kryteria weryfikacji | Wywiad ustrukturyzowany |

PRZYKŁADY DOBRZE DOBRANYCH
METOD WALIDACJI
W KARTACH USŁUG



Masaż Kobido – Kurs odmładzającego liftingu twarzy

Numer usługi 2024/09/10/134646/2301350

(usługa – „szkolenie” prowadząca do nabycia **kompetencji**)

| Efekty uczenia się | Kryteria weryfikacji | Metoda walidacji |
|--|---|-------------------------------------|
| Rozumie korzyści płynące z masażu Kobido. | Uczestnik wyjaśnia zarówno estetyczne, jak i zdrowotne korzyści masażu. | Test teoretyczny |
| Potrafi prawidłowo wykonywać techniki masażu Kobido. | Uczestnik wykonuje wszystkie podstawowe i zaawansowane ruchy masażu z odpowiednią siłą i precyzją. | Obserwacja w warunkach symulowanych |
| Umie dostosować techniki masażu do potrzeb klienta. | Uczestnik wykazuje umiejętność oceny stanu skóry i napięcia mięśniowego klienta oraz proponuje odpowiednie techniki masażu. | Obserwacja w warunkach symulowanych |
| Stosuje zasady higieny i ergonomii pracy. | Uczestnik pokazuje, że przestrzega zasad higieny i dba o ergonomię swojej pracy oraz bezpieczeństwo klienta. | Obserwacja w warunkach symulowanych |
| Zna anatomie mięśni twarzy. | Uczestnik identyfikuje główne mięśnie twarzy i opisuje ich funkcje. | Test teoretyczny |

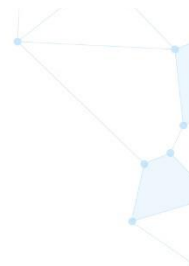


Szkolenie: SPÓŁKA Z O.O. – rachunkowość i podatki, sprawozdanie finansowe, zmiany CIT

Numer usługi 2024/09/12/8058/2305852

(usługa – „szkolenie” prowadząca do nabycia **kompetencji**)

| Efekty uczenia się | Kryteria weryfikacji | Metoda walidacji |
|--|---|------------------|
| Posługuje się wiedzą w zakresie powstania i funkcjonowania oraz zakończenia bytu spółki z ograniczoną odpowiedzialnością od strony Kodeksu spółek handlowych | omawia i charakteryzuje specyfikę zakładania sp. z o.o. | Test teoretyczny |
| | wskazuje organy w sp. z o.o. oraz zasady ich funkcjonowania | Test teoretyczny |
| | omawia zasady funkcjonowania sp. z o.o. w tym w organizacji | Test teoretyczny |
| | organizuje proces likwidacji sp. z o.o. | Test teoretyczny |
| | omawia zasady odpowiedzialność w spółce z o.o. | Test teoretyczny |
| UMIEJĘTNOŚCI: Wykonuje zadania oraz formuluje i rozwiązuje problemy z wykorzystaniem nowej wiedzy | dostosowuje sposób rozwiązywania problemów do oczekiwań i możliwości organizacji | Test teoretyczny |
| | zapewnia działania zastępcze w przypadku braku możliwości realizacji zadań w formie pierwotnej | Test teoretyczny |
| | dostrzega alternatywne rozwiązania problemu znając jednocześnie mocne i słabe strony każdego z nich | Test teoretyczny |



PRZYKŁADY Z KART USŁUG, GDZIE DOBÓR METOD BUDZI WĄTPLIWOŚCI

- efekty uczenia się bardzo „praktyczne”, a metoda „teoretyczna” pozwala na sprawdzenie wiedzy (tutaj też kryteria nie do końca dopasowane do efektów uczenia się)

| | | |
|---|---|-------------------------|
| <p>Uczestnik szkolenia obsługuje aparat USG</p> | <ul style="list-style-type: none"> - charakteryzuje poszczególne części aparatu USG, - rozróżnia rodzaje głowic i częstotliwości, - optymalizuje obraz (częstotliwość, głębokość, focus, Power Doppler) - kontroluje pracę z głowicą USG (właściwy chwyt, ustawienia, docisk, rotacja, obracanie) | <p>Test teoretyczny</p> |
| <p>Uczestnik szkolenia przeprowadza badanie USG mięśniowo-szkieletowe i interpretuje uzyskany obraz</p> | <ul style="list-style-type: none"> - definiuje najczęściej występujące patologie stawów: ramiennego, łokciowego, kolanowego, biodrowego i skokowego; - identyfikuje i rozróżnia patologie - analizuje i interpretuje obraz ultrasonograficzny różnych przypadków klinicznych pacjentów | <p>Test teoretyczny</p> |

To przykład kwalifikacji wolnorynkowej, gdzie w samym opisie wskazano też obserwację czy analizę dowodów i deklaracji....

| Efekty uczenia się | Kryteria weryfikacji | Metoda walidacji |
|---|---|-------------------------|
| <p>1. Planowanie projektu graficznego</p> | <ol style="list-style-type: none"> 1. Analizuje wymagania zlecniodawcy dotyczące projektu graficznego i proponuje rozwiązania 2. Omawia teoretyczne podstawy projektowania grafiki komputerowej | <p>Test teoretyczny</p> |
| <p>2. Tworzenie projektu graficznego</p> | <ol style="list-style-type: none"> 1. Pozyskuje materiały graficzne 2. Przygotowuje projekt do publikacji 3. Przygotowuje projekt graficzny | <p>Test teoretyczny</p> |

- efekt uczenia się i kryteria weryfikacji „teoretyczne” a metoda praktyczna
(z większości kryteriów wynika że chodzi o sprawdzenie wiedzy, odpytanie)

| Efekty uczenia się | Kryteria weryfikacji | Metoda walidacji |
|---|--|--------------------------------------|
| Uczestnik szkolenia charakteryzuje czym są zabiegi podologiczne | <ul style="list-style-type: none">- stosuje zasady BHP,- organizuje stanowisko pracy do wykonania zabiegu,-definiuje podstawy funkcjonowania gabinetu,- definiuje wskazania i przeciwwskazania do wykonania zabiegu podologicznego z zakresu pracy z klamrami oraz brodawkami- zna schemat działania wirusa brodawczaka ludzkiego oraz przyczyny powstawania infekcji, | Obserwacja w warunkach rzeczywistych |

| Efekty uczenia się | Kryteria weryfikacji | Metoda walidacji |
|--|---|--------------------------------------|
| Uczestnik szkolenia omawia techniki masażu balijskiego | <ul style="list-style-type: none">- omawia anatomię masowanych obszarów ciała- omawia wskazania i przeciwwskazania do zabiegu- omawia poszczególne ruchy w wykonywanym masażu | Obserwacja w warunkach rzeczywistych |

- nieprawidłowy dobór wynikający z **niepoprawnego zrozumienia metody**

| | | | |
|--|--|---|--|
| <p>Efekty uczenia się</p> <p>Uczestnik posługuje się wiedzą w zakresie ochrony sygnalistów, zgodnie z ustawą z dn.14 czerwca 2024r.</p> | <p>Kryteria weryfikacji</p> <p>Uczestnik:</p> <ul style="list-style-type: none"> - charakteryzuje rolę sygnalistów i ich znaczenie dla organizacji, - określa procedury związane z ochroną sygnalistów w swojej organizacji - przygotowuje obowiązkową dokumentację. | <p>Metoda walidacji</p> <p>Debata swobodna</p> | <p>W tym przypadku chodzi o sprawdzenie wiedzy, właściwą metodą byłyby test lub wywiad. Nie ma tu wyrażania opinii, dyskusji „na argumenty”</p> |
|--|--|---|--|

- właściwa metoda to i test i obserwacja, **błędny zapis, kryteria weryfikacji to nie metody**

| | | |
|---|---|-------------------------|
| <p>Uczestnik po szkoleniu:</p> <ul style="list-style-type: none"> - Definiuje techniki sprzedaży - Rozróżnia techniki negocjacyjne -Definiuje podstawowe style negocjowania. <p>- Identyfikuje interesy partnera negocjacji</p> <p>- Stosuje odpowiednią argumentację</p> <p>-wykazuje uczciwość w stosunku do partnerów negocjacji</p> <p>-wykazuje profesjonalizm w kontaktach interpersonalnych</p> | <p>Obserwacja, uczestników Dyskusja</p> | <p>Test teoretyczny</p> |
|---|---|-------------------------|



Rozdzielność szkolenia i walidacji

ROZDZIELNOŚĆ SZKOLENIA I WALIDACJI

Osoba szkoląca/ nauczająca nie ocenia wiedzy i umiejętności swoich kursantów/uczniów w zakresie, w którym nauczała.

ROZDZIELNOŚĆ OSOBOWA: Rozdzielność szkolenia od walidacji oznacza co najmniej rozdzielność osobową. Osoby, które prowadziły szkolenie, nie mogą dokonywać walidacji efektów uczenia się uczestników usługi (w praktyce chodzi o to, aby zapewnić, że osoba, która szkoliła, nie dokonuje oceny efektów własnej pracy). **MOŻLIWE JEST PEŁNIENIE RÓL SZKOLENIOWCA I WALIDATORA DLA RÓŻNYCH MODUŁÓW TEJ SAMEJ USŁUGI. UWAGA: POTRZEBNE JEST UWZGLĘDNIENIE PRZEPISÓW PRAWA REGULUJĄCYCH TE KWESTIE W PRZYPADKU CZĘŚCI KWALIFIKACJI (NP. PRAWO JAZDY, UPRAWNIENIA SPAWACZA ITP.).**

DOKUMENTOWANIE A ANALIZA DOWODÓW I DEKLARACJI: Nie należy więc mylić procesu tworzenia i kompletowania dokumentacji służącej walidacji osiągniętych efektów uczenia się z etapem ich oceny (walidacją osiągnięcia efektów uczenia się). Tworzenie i kompletowanie dokumentacji oznacza całość działań służących uzyskaniu danych (dowodów) używanych do oceny i potwierdzenia osiągnięcia efektów uczenia się zgodnie z przyjętymi kryteriami ich weryfikacji.

MOŻLIWOŚĆ WYKONYWANIA RÓŻNYCH ZADAŃ W RAMACH JEDNEJ USŁUGI: Trener lub trenerka może zaprojektować i opracować opis efektów uczenia się, kryteria weryfikacji oraz metody ich oceny, które będą zawarte w Karcie Usługi. Może również przygotować całą walidację, np. zestawy pytań testowych, jeżeli walidacja uwzględni test. Może rozdać testy uczestnikom lub włączyć test, jeżeli jest on w formie elektronicznej. Może także zebrać przygotowane przez uczestników prace. Nie może jednak ingerować w jakiegokolwiek formie w ocenę wyników testu ani ingerować w jakiegokolwiek formie w proces jego wypełniania. Z kolei osoba walidująca może być włączona w przygotowanie procesu walidacji, ale może też zostać zaangażowana dopiero na ostatnim etapie – oceny i weryfikacji osiągniętych efektów uczenia się. Nie musi zatem bezpośrednio prowadzić działań związanych z tworzeniem i kompletowaniem dokumentacji walidacyjnej.

TEST ONLINE A ROZDZIELNOŚĆ: W przypadku, gdy ocena efektów uczenia się prowadzona jest za pośrednictwem testu dostępnego online, a wynik jest generowany automatycznie, bez udziału człowieka (odnosi się to także do usług rozwojowych realizowanych w formie zdalnej), należy uznać, że zachowano warunek rozdzielności procesów szkolenia i walidacji.

(Pismo MFiPR do IZ RP dotyczące procesu walidacji nabycia kompetencji w ramach Podmiotowych Systemów Finansowania)

| Przedmiot / temat zajęć | Prowadzący | Data realizacji zajęć | Godzina rozpoczęcia | Godzina zakończenia | Liczba godzin | Forma stacjonarna |
|--------------------------------------|---|-----------------------|---------------------|---------------------|---------------|-------------------|
| 1 z 4 ZAJĘCIA TEORETYCZNE | Osoba prowadząca usługę_imie i nazwisko | 01-07-2025 | 10:00 | 15:00 | 05:00 | Nie |
| 2 z 4 ZAJĘCIA PRAKTYCZNE | Osoba prowadząca usługę_imie i nazwisko | 01-07-2025 | 10:00 | 15:00 | 05:00 | Tak |
| 3 z 4 WALIDACJA | Osoba walidująca usługę_imie i nazwisko | 05-07-2025 | 10:00 | 12:00 | 02:00 | Tak |
| 4 z 4 WALIDACJA (PODMIOT ZEWNĘTRZNY) | Podmiot zewnętrzny | 07-07-2025 | 10:00 | 12:00 | 02:00 | Tak |

Kwalifikacje wolnorynkowe i sektorowe włączone do ZSK



Egzamin nadający kwalifikację "Serwis napojów mieszanych i alkoholi (Barman - blender)" na poziomie 4PRK

Numer usługi 2024/07/01/169133/2204244

Gorlice / stacjonarna

Egzamin

5 h

19.11.2024 do 19.11.2024

FUNDACJA WIEDZA
UMIĘJĘTNOŚĆ
ROZWÓJ

Brak ocen dla tego dostawcy

1 200,00 PLN brutto

1 200,00 PLN netto

240,00 PLN brutto/h

240,00 PLN netto/h

0 zapisanych uczestników

[Obserwuj](#)

[Zapisz się](#)

Możliwość dofinansowania



Egzamin nadający kwalifikację "Przygotowywanie potraw zgodnie z trendami rynkowymi i zasadami zdrowego żywienia" na poziomie 3PRK

Numer usługi 2024/07/01/169133/2204238

Gorlice / stacjonarna

Egzamin

FUNDACJA WIEDZA
UMIĘJĘTNOŚĆ
ROZWÓJ

Brak ocen dla tego dostawcy

3 400,00 PLN brutto

3 400,00 PLN netto

680,00 PLN brutto/h

680,00 PLN netto/h

0 zapisanych uczestników



O ZSK

AKTUALNOŚCI

OGŁOSZENIA

JESTEM...

PUBLIKACJE

REJESTR KWALIFIKACJI

INSTYTUCJE W REJESTRZE

Kwalifikacje dostępne w Zintegrowanym Rejestrze Kwalifikacji (ZRK)

Znaleziono 1

Według kategorii kwalifikacji



Filtry



potraw zgodnie z trendami



Szukaj również w treści

Kategoria kwalifikacji



- wolnorynkowe
- sektorowe
- rzemieślnicze
- uregulowane
- kształcenie ogólne
- szkolnictwo branżowe
- szkolnictwo artystyczne
- studia wyższe
- studia podyplomowe

Status kwalifikacji



Przygotowywanie potraw
zgodnie z trendami rynkowymi i
zasadami zdrowego żywienia

P R K 3

www.kwalifikacje.gov.pl

Zobacz kolejne kwalifikacje



WIĘCEJ O WALIDACJI EFEKTÓW UCZENIA SIĘ



www.kwalifikacje.edu.pl/publikacje

ZINTEGROWANY
SYSTEM
KWALIFIKACJI

Jak przygotować i przeprowadzić walidację

Wskazówki dla instytucji certyfikujących



Fundusze Europejskie Wzrost i Pracę w Polsce

Rzeczpospolita Polska

IBE Instytut dla Edukacji

Unia Europejska Europejski Fundusz Społeczny

Podczas wiosennego webinaru dot. walidacji, w którym wzięło udział ponad 170 osób, w tym wielu przedstawicieli firm szkoleniowych – dostawców usług często pytało pytanie o:

zapewnianie jakości/ "kontrolę" walidacji prowadzonej przed dostawców usług. Pytania dotyczyły tego, kto po stronie operatora sprawdzi, czy walidacja została dobrze zaplanowana i przeprowadzona?
Czy "operator zna się na walidacji"? 😊

Zapraszam do kontaktu:

Zespół ds. współpracy z instytucjami
certyfikującymi i planowania walidacji (ZSK6):

wsparcie.ic@ibe.edu.pl

n.kopec-panek@ibe.edu.pl

DZIĘKUJĘ ZA
UWAGĘ!



**ZINTEGROWANY
SYSTEM
KWALIFIKACJI**

Instytut Badań Edukacyjnych

ul. Górczewska 8, 01-180 Warszawa

tel.: (22) 241 71 00, e-mail: zsk@ibe.edu.pl



**Fundusze Europejskie
dla Rozwoju Społecznego**



**Rzeczpospolita
Polska**

**Dofinansowane przez
Unię Europejską**



IBE



**INSTYTUT
BADAŃ
EDUKACYJNYCH**